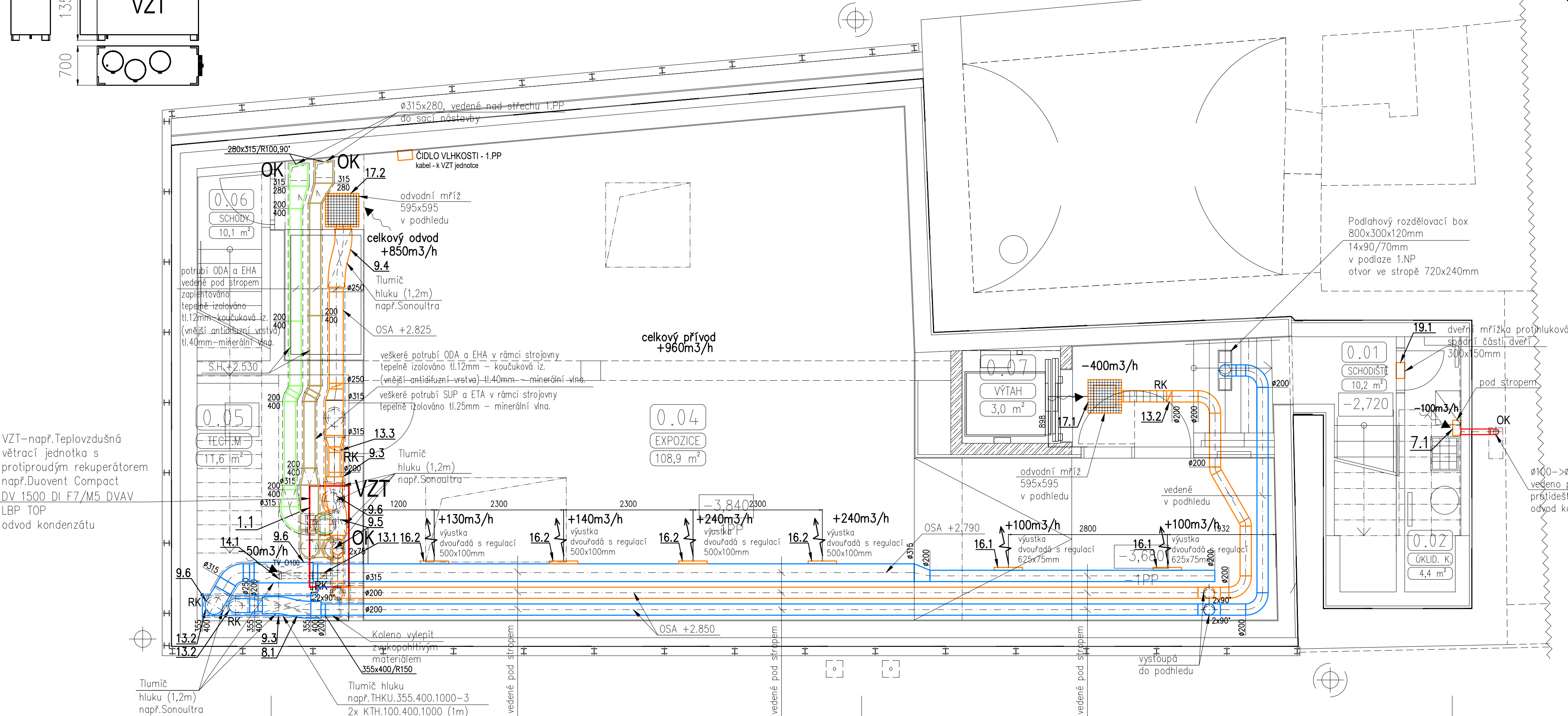


VZT – např. Teplovzdušná
větrací jednotka s
protiproudým rekuperátorem
např. Duovent Compact
DV 1500 DI F7/M5 DVAV
LBP TOP
odvod kondenzátu



LEGENDA BAREV VZT

- +50m³/h - e2(SUP) přívod čerstvého vzduchu do místnosti
- 50m³/h - i1 (ETA) sání odpadního vzduchu z místnosti
- e1(ODA) vstup čerstvého vzduchu do jednotky z venkovního prostředí
- i2 (EHA) výstup odpadního vzduchu z jednotky do venkovního prostředí
- odtahy malých VZT zařízení (např. odtah ze sociálního zázemí) do venkovního prostředí

LEGENDA MÍSTNOSTÍ 1PP

č.	popis	výměra [m²]	podlaha	stěny	strop
0.01	SCHODIŠTĚ A CHODBA	13,8	broušený beton	omítka, malba	pohledový beton
0.02	ÚKLIDOVÁ KOMORA	5,3	broušený beton	keram. obklad	omítka, malba
0.04	EXPOZICE	108,9	broušený beton	omítka, malba	pohledový beton
0.05	TECHNICKÁ MÍSTNOST	11,6	broušený beton	pohledový beton	pohledový beton
0.06	SCHODIŠTĚ	10,1	broušený beton	omítka, malba	venkovní omítka
0.07	VÝTAH	3,0	-	-	-

POZN.: Rozvody provedeny z potrubí čtyřhraného pozinkovaného a kruhové Spiro – těsné s tvarovkami a kusu flexohadic zvukově izolovaných Sonoflex, pro zamezení přenosu hluku mezi místnostmi, vedené dle popisu na výkrese. Při vedení vzduchu v chlad. prostorech bude veškeré potrubí bude opatřeno tepelnou izolací z MV s Al folií, s tloušťkou dle tech. zprávy. V odlišných požárních úsecích bude izolace s protipožární atestem. Část potrubí je vedená v podhledu, případně místní zapletování stoupaček s vedením dle popisu na výkrese. V požadovaných místech označených O.K. bude proveden odvod kondenzátu do kanalizace, výústění bude určeno dle požad.stav.–arch.části, v požadovaných místech bude proveden náěr potrubí dle vzorníku RAL a viditelné elementy budou opatřeny kvalitní povrchovou úpravou a s barevným určením povrchu dle architekt. požadavku (např. v barvě klempířských prvků apod.), ventilátory budou napojeny na potrubí pružně, pro zamezení přenosu vibrací, výústění bude provedeno tak aby odpadní vzduch nezneškodnoval svým výfukem okolní prostředí, a prostupy staveb.kcemí budou koordinovány na stavbě s ostatními rozvody TZB, stopačky potrubí budou stavebně zapletovány a prostupy požárně dělícími konstrukcemi budou opatřeny protipožár. elementem (ucpávky, ...) a budou provedeny z nehořlavých materiálů s požární odolností dle části PBR. Výkresová dokumentace tvoří nedílný celek s technickou zprávou a soupisem strojů a zařízení.stavební částí, prostupy nosnými konstrukcemi je možné provádět pouze v koordinaci s dodavatelem stavební částí a po schválení statikem. U některých výrobků zadavatel uvedl odkaz podle § 89 odst. 5 písm. a) nebo b) ZZVZ, neboť stanovení technických podmínek podle § 89 odst. 1 ZZVZ by nebylo dostatečně přesné nebo srozumitelné. Zadavatel v těchto případech připouští rovnocenné řešení. Obecně tedy platí, že pokud je v textové nebo výkresové části projektu uveden odkaz na konkrétní výrobek či výrobce, neznamená to, že zadavatel požaduje po uchazeči použití a ocenění tohoto konkrétního výrobku. Uchazeč může při stanovení nabídkové ceny použít jakýkoliv ekvivalentní výrobek od jakéhokoliv jiného výrobce, pokud dodrží technické a kvalitativní parametry dané projektovou dokumentací.

LEGENDA:

- TV_P - Talířový ventil přívodní kovový
- TV_O - Talířový ventil odvodní kovový
- UK+SP - Uzavírací klapka se servopohonem
- RK - Regulační klapka ruční
- ZK - Zpětná klapka

- +50m³/h - e2(SUP) přívod čerstvého vzduchu do místnosti
- 50m³/h - i1 (ETA) sání odpadního vzduchu z místnosti
- e1(ODA) vstup čerstvého vzduchu do jednotky z fasády
- i2 (EHA) výstup odpadního vzduchu z jednotky nad střechu
- +150m³/h - průtok vzduchu
- 75m³/h - průtok vzduchu

potrubí opatřené tepelnou izolací

revize 01

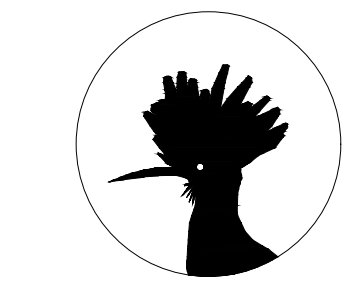
název stavby:
Dům přírody
PÁLAVY

stavebník:
Regionální muzeum v Mikulově
Zámek 1/4, 692 01 Mikulov
IČ : 000 89 613

generální projektant:
desk architekti

desk architekti s.r.o.
Hermanova 720/27, 170 00 Praha 7
tel: +(420) 607 753 251
mail: info@desk-a.cz
výpracoval:
Ing. Stanislav Pechač
otisk autorizačního razítka:

2021/10



±0,000 = 169,50 m.n.m.

zprac. PD:
DOKUMENTACE PRO PROVEDENÍ STAVBY

část:
D - DOKUMENTACE OBJEKTU

D.1.4.2 – Vzduchotechnika

výkres:

1.PP PŮDORYS

mřížko:

1/50

datum:

09/2018

P-044-18

VZT0

zodpovědný projektant:
Ing.Zdeněk Jícha,
tel: +(420) 739 161 615
mail: stanislavpechac@centrum.cz